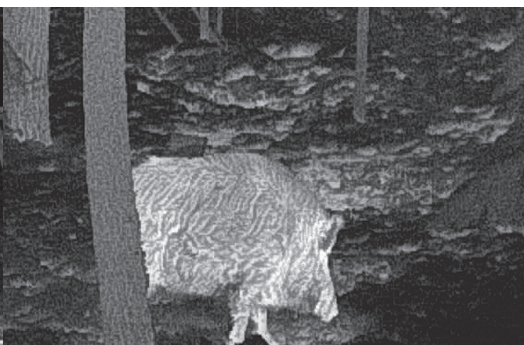


# Dedal-T2.380 Hunter

Тепловизионный прицел



ПРИ ЛЮБЫХ  
УСЛОВИЯХ  
ОСВЕЩЕННОСТИ,  
А ТАКЖЕ  
В ТУМАНЕ



## Применение

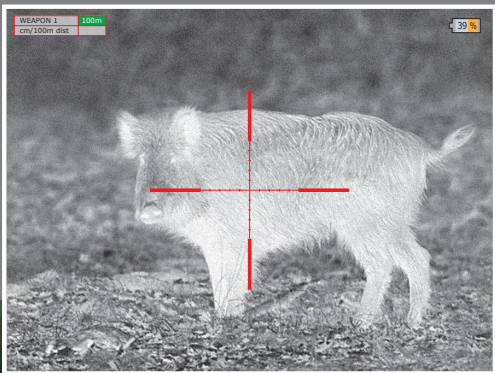
- Охота
- Поиск/Охрана
- Наблюдение

## Особенности

- Автоматическая система калибровки сенсора (без шторки)
- Максимально быстрое включение (<3 сек.)
- Система динамического контрастирования
- Автоматическая коррекция яркости и контраста
- Оригинальные методы цифровой обработки изображения
- Различные варианты прицельной сетки
- До 8-ми сохраняемых пристрелок оружия
- Быстрое перемещение всех сеток по баллистическим данным (ввод дистанций)
- Внутренняя фокусировка, прецизионно сохраняющая точку прицеливания
- Встроенный пассивный дальномер
- Возможность использования прибора совместно с внешним дальномером (индикатор дальномерной метки)
- Возможность использования внешней аккумуляторной батареи
- Возможность видеозаписи (разъем для видеовыхода)
- Большое удаление выходного зрачка
- Цифровое увеличение 2x / 4x / 8x
- Предварительный ввод баллистических сеток
- Адаптация на различные виды оружия
- Герметичное исполнение
- Ударостойкость
- Низкое энергопотребление (>4 часов)
- Компактность/Малый вес



АО «Дедал-НВ»  
107076, Москва, ул. Стромынка, 18  
Тел.: +7 (495) 589-31-01 • +7 (495) 617-05-96  
Тел. /Факс: +7 (495) 617-05-97  
info@dedalnvoptics.com • www.dedalnvoptics.com



# Dedal-T2.380 Hunter

Тепловизионный прицел



МОДЕЛЬ		Dedal-T2.380 Hunter
СЕНСОР	Частота, Гц	50
	Разрешение, пиксели	384x288
	Шаг детектора, мкм	17
	Тип	Неохлаждаемая микроболометрическая матрица (FPA)
	Спектральный диапазон чувствительности, мкм	от 8 до 14
	Температурная чувствительность (NETD), мК	< 70
	Принцип калибровки	Программная (без затвора)
ОБЪЕКТИВ	Фокусное расстояние	50 ммF/1,2
	Диапазон ручной фокусировки, м	от 5 м до ∞
	Оптическое увеличение, крат	3,5
	Шаг выверки сетки, см /100м дистанции	1,7
	Угол поля зрения (гор. x верт.), °	7,4 x 5,6
ОКУЛЯР	Удаление выходного зрачка, мм	50
	Диоптрийная настройка, дптр. не менее	от - 3 до + 3
МОДУЛЬ ВЫВОДА ИЗОБРАЖЕНИЯ	Тип матрицы	AMOLED
	Разрешение, пиксели	800 x 600
ПИТАНИЕ	Тип элементов питания (тип корпуса)	CR123
	Количество элементов питания, шт.	2
	Напряжение, В	6
ФИЗИЧЕСКИЕ ХАРАКТЕРИСТИКИ	Габаритные размеры (без планки крепления), (ДxШxВ), мм	273x71x73
	Вес (без планки крепления), кг	0,64
ЭКСПЛУАТАЦИОННЫЕ ХАРАКТЕРИСТИКИ	Время непрерывной работы при T=20°C, часов, не менее	4
	Диапазон рабочей температуры, °C	от -40 до +50
	Относительная влажность, %	98